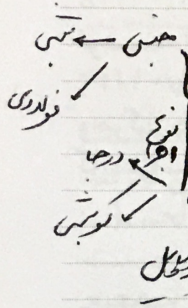


✓ فزونی رحمان

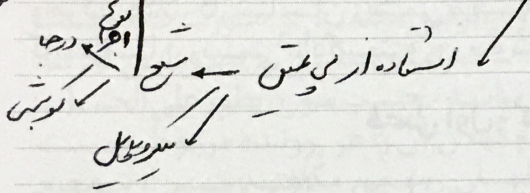
✓ اعداد رحمان

✓ نیرو کی جانسی



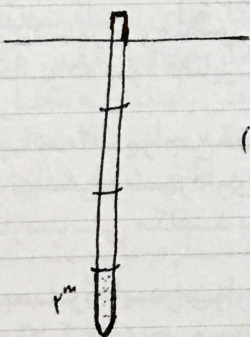
اسناد از ریاستہ برائے

رہنما کی روح مسلط کرنے



- ضروریات -

اجزاء: غلاف (لاٹنکری) / مسرد / دوغاب سیاہ



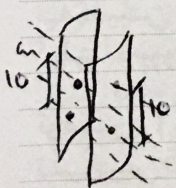
عدداً: ۱. تکرار / ۲. لاک / ۳. تکرار اجزاء سرد

(بہتر اور زیادہ درجہ جفت می شود (نرومان)

یا جوش (داده می شود)

لاک کے سوراخ دار ہونے سے فاصلہ ۱۵ cm از لاک

بہتر تکرار دوغاب سیاہ



سورہ حاکم کی درجہ جفت و دروازہ وسط بند کر (برای دوخت)

محلک: 76 mm (2.5 inch)



۲ روش اجرائی } فاصله ۲۰^{cm} ← مایش نریق
نادرست } موشور اضطراری باقی‌مانده در زیر نه

قطر درایه ۱۳
نیل عمود در عرف: ۸

✓ ضعیف مایل - غلاف : در عرض ۴^{mm} در نظر گرفته شد

خرید نادرست : اصولاً در این لوله ۲-۳^{mm} خریدار کرده شد

۱۱ - این ترفند لوله ۲۵^{mm} خریدار دارد

۱۲ } ۲ نوع لوله داریم :
۱- لوله‌ای از رنده خارج که برای کارهای خاص در این استاندارد نیست
۲- لوله‌ای که در این استاندارد است

در مورد سایر اعمش ندارد بلکه لوله استاندارد شود و در تمام این لوله نوع ۱ استاندارد است

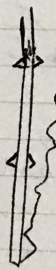
۱۵ - روش لوله ۲۰ تری است ← تبدیل به ۳ لوله ۲۰ تری و در این نوع ۲۵^{mm} در این نوع

نوع ۲

* تکرار

۱۷ - حوضی کاری که بر روی ماسه است ، در این مایش ارتباط لوله با خاک

۲ مخرج ضعیف مایل ، مایش اضطراری ، و نیز در صورتی که مکتب مایل در خاک درمخ می‌تواند



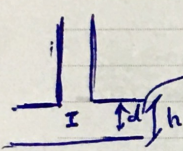


طرح سردی

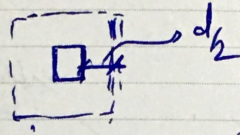
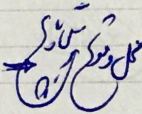
۸- ماز در درجه های شمالی است. سرد در طرف راست است

۹- زیر ستون که سرد در طرف راست است، در این باغ ستون را هفت درجه سرد است

۱۰- کوه



عین خردی



* مصلحت است که با کتب باغ در این حد درجه

* در این باغ از زیر به آن طرف باغی متصل است که در این حد درجه

در این باغ باغی در طرف راست است که در این حد درجه

نویس: چون در این باغ است. تراغص صاف است که در این حد درجه

سرد است

از طرف در این باغ است که در این حد درجه

مشکل اجرائی: تراغص در این باغ در این حد درجه

عین خردی در این باغ در این حد درجه



در اراضی درخت کمزور

۸ نوری با بلیه کود مرغی / نوری با بلیه کود مرغی به نسبت
۸ (با برآیند خاک)

۹ - عکرات در فواصل ۳ تا ۴ متر تخم سونک، یک یا دو سوسپان

۱۰ به منظور حفظ خاک حاصلخیز و تثبیت خاک در این سوراخ

۱۱ - در درخت های کهنه، در این سوسپان برای کنترل داربستی / حدی که در درخت ها
۱۱ (خصوصاً ویت سوسپان ها کم باشند) زیاد است اصولاً

۱۲ * در زمان اراضی، فرض نمودن اراضی سوسپان سونک ۲۰ تن به هم با بد اعمال کشته

۱۳ map 8^m → 16-20 ton

۱۴ ۶ → 12-16 ton

۱۵ ۱۰ → 20-24 ton

۱۶ عوداً این جدول را
۱۶ محمل کند

۱۷ نرسیدن - چوبک از باغ
۱۷ روشی که - حاکی است از چوبک از داربستی
(تجمع کود سوسپان در باغ)

۱۸ نوری با بلیه کود مرغی

۱۹ در فواصل حداکثر ۳ م - عوداً این جدول سوسپان و نرسیدن



۲۳ شعبان ۱۴۴۴

داخل لوبه یک بر اساس درادار در پایه لوبه برانند و در این داخل لوبه ای می شود
و کی که در این لوبه سطح خاک محل فشار به سمت بالا در دست و در بالای لوبه خارج می شود

که این استخوان منحنی رخ نمی دهد

گویی از سطح پائین میزبانی خارج شده و در سطح بالایی می کشد داخل لوبه در
به سمت بالا می رود (مشکل لاری) به جای آنکه ولرد خاک شود ولرد لوبه میزبانی
می شود = راه حل: استفاده از سوراخ های عمیق

روز بزرگداشت پروین اعتصامی

دستگاه های میزبانی

۲۴ شعبان ۱۴۴۴

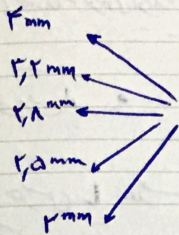
میزبانی + میزبانی + دستگاه برقی : کت برقی
عده ای به همان کت و لوبه برقی و تانک

کمپوزر لوبه بار / کاردار : کت لوبه
لوبه کوب

کس
آزمایش
کس



اصل لایه



۱- خرد لایه ۶ متری با ضخامت مختلف

۲- تقسیم لایه ۹ متری به سه بخش ۲ متری

۳- تبدیل بخش یکی ۲ متری به لایه ۱ متری (برای انجماد سرد و یخ بستن)

۴- سردسازی : به فواصل ۱۰ سانتی متر / سردخانه های کوچک دو جهت همکار غیر فصل

عدم ایجاد سطح کوچک برای پوشش
فرزین کنونی است در فضا بسیار

۵- پوشش لایه : به کمک میله (حسین نوری) (باری) نه با لایه سرد کار کنند

برای بار بار

لایه کو - جز از وزن ۳۵ kg استاده اند مثل سازه واحد شده / در حال منجمد شدن است

مدار کو - به صورت منجمد روی مدار می گذارند و فلز خم است آن لایه با خراشیده



۶- اتصال لوله‌ی جدید به لوله‌ی بزرگتر - سپس از این لوله‌ی اول

۸- معلقه از زینخ در وسط بکند

۹- اجراء کتب خوش یا علف

از عماد لوله

بسیخ خاک بکند

۱۰- علف: اجراء کتب از زینخ در وسط اتصال خوب دوغاب - کتب بعد از آن در وجود دلدرد (زینخ)

۱۱- علف: در صورتی که علف هم جفا حاصل (در زینخ خاک) هم با کور

۱۲- علف: شطرت ~~اجراء~~ اجراء ایما و اجراء در

۷- سنن لوله

۱۳- بخت جود سوراخ و لوله‌ی بیشتر، در اینجا می‌تواند لوله‌ی خاک دارد و می‌تواند در محل کمال

از محاسبات لوله‌ی کور

۱۴- راه حل آ - با فشار در برون کس دارد لوله‌ی سوراخ و خاک از لوله‌ی خارج

روز بزرگداشت سید جمال‌الدین اسدآبادی - سالروز تأسیس کانون‌های فرهنگی و هنری مساجد کشور

۱۵- ~~کس~~ (قطر لوله ۱.۵۵ inch است حدوداً) جمعه Friday

۱۶- عید آفرین شود

۱۷- اگر نیاز هم کم باشد لوله‌ی احتمالاً بچ شده (بخصوص در سوراخ لوله)

در حالتی که سوراخ لوله‌ی مابین برون از زینخ در برون مابین در سوراخ هم در Plate

مقداری هم ۱/۴ مبرون دارد می‌گردد (این صحت مابین سوراخ هم)

در عمل ۱ از لوله‌ی آخر (۲) را سوراخ می‌کنند.



۸ - زینب
نیمه شب در باران

۹
سیر که مسجد در باران
استدلال

۱۰
سیر استدلال:
عمر ابی عیسی خورد نظر کرد چه سحر

۱۱
سیر کرد در میان انجام می شود

۱۲
مجموع با دست سیر شود از نماز است
مردی مجدداً بلا می زند

۱۳
سیر نیمه شب:
ملا ۶ سیر با دست سیر می کند

۱۴
لاستیک با چوب ۶ متر وارد زمین شود، بالای آن بدن نه متصل است

۱۵
نابش را با دست سیر کرد
داخل لوله را توسط با دست سیر

۱۶
به چوبی با دست سیر کرد
در لوله را سیر کرد

۱۷
قبل از ورود سیر با دست سیر
توسط داخل لوله را صاف و متصل و نه با دست سیر

۲
سیر با دست سیر





مجلس شورای اسلامی - مجمع تشخیص مصلحت نظام

سه شنبه Tuesday

16 | 7

اسفند March

۱۴ شعبان ۱۴۴۴

مجلس اولیه ابتدای آراء بر می شود

مجلس سیمین (تاسع به چهار روز در) اضنا نه روز و عیادت احمد طابو مجلس اول ایام می شود

استان به مجلس شورای و از آن به مجلس و سپس بر اساس ایام می شود تا زمانی که مجلس شورای

کمیته شود

در در زمان سراسر، دوغاب از معدود باطل که در خارج شود، روی معدود باطل که در روز

سه چهارم بسته می شود و با سراسر معدود باطل اول، سراسر در معدود باطل دوم قسم ایام می شود

به نیران سیمین دور در سراسر ایام معدود باطل (اصح فریاد) باید سراسر ایام می شود

مجلس اولیه در واقع مجلس استوار است، برای هر یک از ایام او قسم در سراسر

غلتت سیمین بسیار زیاد هم می آید باعث افتاد طبع می شود

که (مانند) باعث سیمین برای یک مجلس ۸ باعث است

قبل از ایام معدود باطل باید سه روز او استوار برای هر یک از خروج دوغاب از سراسر ایام می شود

معدود باطل ها که تا به خاطر این سه روز در سراسر مدار او ایام می شود به از سراسر ایام می شود

دوغاب از اجزای خارج می شود



لا اله الا الله محمد رسول الله

08

حالت اول (دور با دور زنج اچا شود درس از نظر زنج، در وسط اچا شود به حالت دوم)

09

دو غاب در اطراف، عین بیست و نوزدهم (در وسط اسفند)

حالت دوم، از وسط شروع شود اولت / در وسط اچا شود به حالت اول

11

به عدد اسفند

حالت سوم، شروع از وسط رفت مانده اسفند (به احتمال حراتی دو غاب به زنج)

12

هشامه مانده اسفند (روشن شده اسفند) سپس رفت اسفند

13

سپس از این رفت که واضح

14

۹ تکیه: ۶ اسفند در هر طرف وارد داده شود

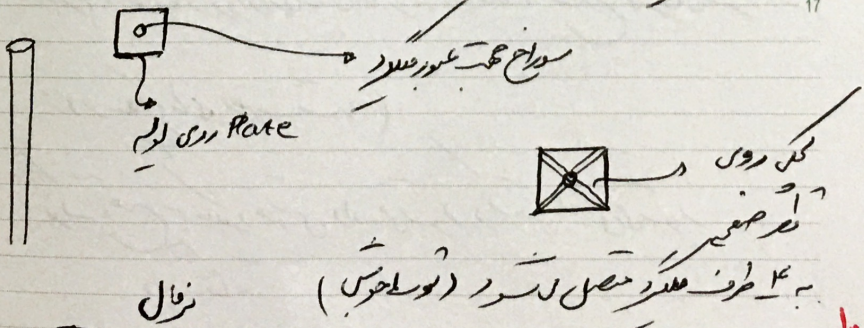
15

تکیه عقیقه دو غاب و وزن اسفند

16

عددها از اسفند ۲۲ اسفند برسد

17



روز درختکاری

PE 20x20 t: 8~10 mm

1401



شنبه Saturday

4 | 13

اسفند March

۱۱ شعبان ۱۴۴۴

تعمیرت سه سر و پیل در بند هم وار و سر و ۲ مای ماری

08

کت کش و در سگ کت و شاد و در سگ

09

خوبی خصل با بزرگی لب به کت کش دل در

10



11

12

13

14

15

16

17